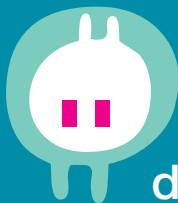


APPEL À PROJETS



biennale
internationale
du design de liège

DESIGNnature

1^{ER} 24 OCTOBRE 2010



Province
de Liège



DESIGNature

1^{er} > 24 octobre 2010
Musée de la Vie wallonne
Espace Saint-Antoine
Cour des Mineurs
Liège
Belgique

Scénographie : Bureau d'études Weinand
www.weinand.be

DESIGNature, l'exposition centrale de la V^e Biennale internationale du design de Liège, célèbre la Nature sous ses diverses manifestations. Le thème se présente comme un stimulant à l'imagination et engage à la réinterprétation des concepts. Sont prises en considération des pièces inspirées non seulement par la faune ou la flore - donc l'animal et le végétal - mais aussi par les milieux comme l'air, l'eau, le sol, les mers ou le monde minéral.

La relation à la Nature, telle qu'envisagée par les organisateurs, peut s'exprimer en référence à la forme, à la structure, à la matière, aux procédés ou à la fonction. Les créations relevant de l'organique, du biomorphisme, du zoomorphisme, de l'anthropomorphisme ou du biomimétisme* constituent autant d'approches originales. L'exposition s'adresse aux designers travaillant dans les domaines suivants : mobilier, luminaire, objet usuel, textile, stylisme, ...

* Le biomimétisme ambitionne de comprendre la manière dont des organismes vivants ont développé, depuis des millions d'années, des procédés efficaces durables adaptés à leur écosystème et de transposer ces solutions sous forme de matériaux innovants contribuant à la préservation de l'environnement. Pour plus de renseignements consulter www.biomimicryinstitute.org et www.biomimicryeuropa.org

SOYEZ DES NÔTRES !

La Biennale internationale de Liège met à l'honneur le design, mais embrasse aussi d'autres disciplines comme l'architecture, les arts plastiques, les arts décoratifs, la photographie, l'économie, l'enseignement, la formation, voire le cinéma ou la musique. Le programme, cosmopolite et varié, se décline en une série d'événements, d'expositions, de colloques, de rencontres, de conférences et de concerts qui se tiennent dans des musées, galeries et lieux alternatifs de Liège.

Au cœur de la Biennale, l'Espace Saint-Antoine, une église désacralisée au sein du Musée de la Vie wallonne, accueille les travaux, projets et prototypes de designers sélectionnés par un jury international. Les modalités pratiques de participation sont reprises ci-après. A chaque édition, cette exposition s'articule autour d'un thème spécifique. Celui-ci s'impose comme le fil conducteur qui traverse et relie toutes les composantes de la Biennale. Pour 2010, les organisateurs ont souhaité mettre à l'honneur la Nature sous ses différentes formes.

Intitulée **DESIGNature**, l'exposition centrale 2010 fera l'objet d'une scénographie originale de très haute qualité réalisée par le Bureau d'études Weinand.

Devenue un des moments culturels importants de Belgique, de l'Euregio Meuse - Rhin et de la Grande Région Sarre - Lorraine - Luxembourg - Wallonie, la Biennale internationale du design de Liège bénéficie d'une large couverture médiatique qui la porte par-delà ces territoires.

Designer, architecte, architecte d'intérieur, responsable d'un studio, d'un atelier ou d'une entreprise, la participation à l'exposition **DESIGNature** vous intéresse.

Soyez des nôtres et posez votre candidature à l'exposition centrale de la Biennale internationale du design de Liège. Venez y célébrer le design et la nature. Participez dans un esprit de convivialité et d'émulation créative à l'événement qui, durant trois semaines, transforme Liège en métropole du design.

A l'initiative de Paul-Émile Mottard

Député provincial, Président de l'Office provincial des Métiers d'Art de Liège

LE JURY

Les travaux et réalisations seront sélectionnés par un jury international. Le choix des pièces aura lieu dans le courant du mois de février 2010. Les designers retenus seront avertis par courrier pour le 15 mars 2010 au plus tard.

Chaque designer sélectionné bénéficiera de deux pages illustrées dans le catalogue de la Biennale édité à 2.000 exemplaires. Durant la Biennale, le jury attribuera un "Prix de la Biennale", d'une valeur de 4000 €, à un ou à des designers participant à **DESIGNature**. La remise du Prix aura lieu dans le courant de la dernière semaine de la Biennale.

composition du jury

Guus Beumer, Directeur, NAI Maastricht

Jan Boelen, Directeur artistique, Z33 Hasselt

Clio Brzakala, Directrice, Wallonie Design

Françoise Foulon, Directrice, Grand Hornu Images

Pierre Henrion, Historien d'Art

Marie-Hélène Joiret, Directrice, La Châtaigneraie

Vincent Klinkenberg, Professeur, Ecole Supérieure des Arts Saint-Luc, Liège

Wolfgang Kohl, Gut Rosenberg Akademie, Aachen

Claudine Moreau, Attachée, Province de Liège

Giorgia Morero, Wallonie - Bruxelles Design / Mode

Marie Pok, Directrice artistique, Design September et Designed in Brussels

Dorothe Swinkels, Journaliste spécialisée en design

Johan Valcke, Directeur, Design Vlaanderen

Thierry Van Kerm, Directeur, 'design innovation'

Yves Weinand, Bureau d'études Weinand

FORMULAIRE D'INSCRIPTION

à renvoyer au secrétariat de la Biennale avant le 15 décembre 2009

OPMA – Province de Liège

15, rue des Croisiers - 4000 Liège - Belgique

nom

prénom

adresse

.....

téléphone

mail

site Internet

à joindre au formulaire

Curriculum vitae précisant votre formation, votre parcours professionnel et les expositions, salons, etc. auxquels vous avez participé, un texte de présentation de votre travail, des photos montrant vos réalisations.

Présentation de votre projet pour **DESIGNature**

Texte explicatif comprenant la description et les caractéristiques techniques de la pièce (matières, dimensions...) ainsi qu'une justification de l'adéquation au thème, des photos, dessins, esquisses...

Les dossiers doivent contenir des renseignements suffisants pour permettre au jury de réaliser sa sélection en connaissance de cause.

Les dossiers trop lacunaires seront d'emblée écartés.

Les designers présents lors des Biennales antérieures ne peuvent en aucun cas proposer les même objets que précédemment.

Un accusé de réception est adressé dès le dépôt du dossier.



secrétariat de la Biennale internationale du design de Liège

OPMA – Province de Liège
15, rue des Croisiers
4000 Liège
Belgique
design@provincedeliege.be
www.designliege.be

infos en français

Claudine Moreau
+32(0)4 232 86 96
claudine.moreau@provincedeliege.be

infos en allemand et en anglais

Aurélie Moussiaux
+ 32(0)4 232 86 03
aurelie.moussiaux@provincedeliege.be

infos en anglais et en néerlandais

Hélène Lamisse-Schade
+32(0)4 232 86 03
helene.schade@provincedeliege.be



CULTURE
ARTS PLASTIQUES



RÉGION WALLONNE



Liège



wallonie design



LA PREMIÈRE

